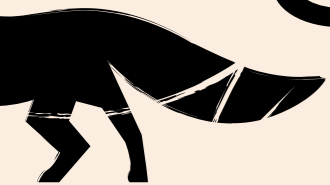


# Semerínka



blok 4

SEM.04.03.05

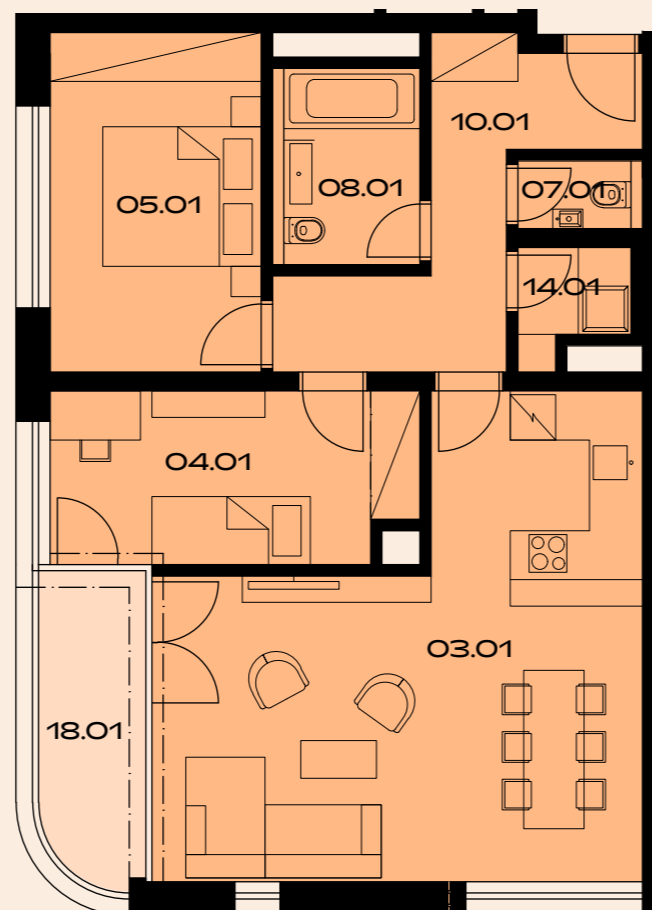
3+KK, 3.NP

79,7 m<sup>2</sup>

plocha + 5,7 m<sup>2</sup>

(lodžii, teras a předzahrádek)

č. m.	název místnosti	užitná plocha m <sup>2</sup>
03.01	obývací pokoj a kuch. kout	33,3
04.01	pokoj	10,9
05.01	ložnice	12,6
07.01	toaleta	1,4
08.01	koupelna a toaleta	5,1
10.01	předsíň	10,3
14.01	komora	2,0
18.01	lodžie	5,7



Plochy jednotlivých místností jsou pouze orientační. Čerchovaná čára naznačuje obrysy viditelných prvků nad řezovou rovinou. Ude například o naznačení pergoly, nepravděelného tvaru okna nebo nižší výšky skříně. Vyobrazení zařízení v plánech (nábytek, kuch. linka, el. spotřebiče, atd.) nejsou součástí dodávky. Rozsah dodávky je specifikován ve standardu. Investor si vyhrazuje právo na drobné úpravy.

VERZE 06/2022

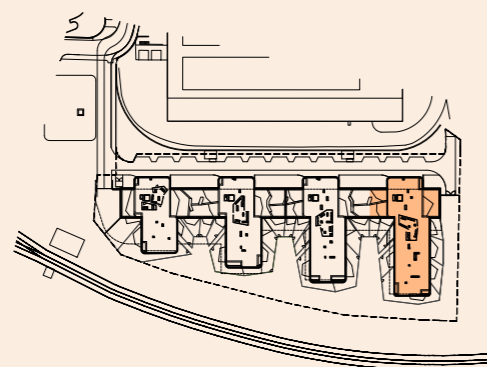


schéma projektu

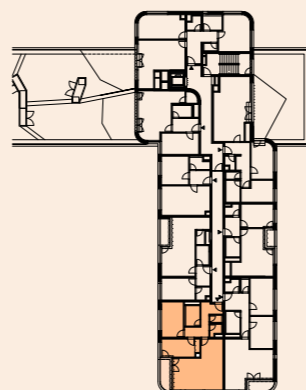


schéma umístění bytu



řez objektem

Užitná plocha je plocha, kterou v nemovitosti užíváte - lze ji také nazvat "koberecová", tj. plocha, na kterou lze položit koberec. Nepočítají se do ní balkony, terasy nebo lodžie. Prodejní plocha zahrnuje tuto užitnou plochu a také vnitřní přčky nemovitosti a také plochu, kterou zakrývají zabudované předměty jako vestavěné skříně nebo vana. V prodejní ploše není ale zahrnuta plocha instalačních šachet a přízdívek, které plní tepelně izolační funkci.



by CRESTYL

