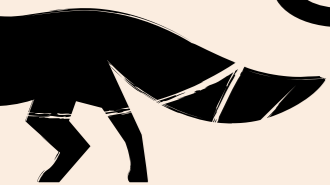


Semerínka



blok 4

SEM.04.03.02

3+KK, 3.NP

83,6 m²

plocha + 72,2 m²

(lodžii, teras a předzahrádek)

č. m.	název místnosti	užitná plocha m ²
03.01	obývací pokoj a kuch. kout	36,0
04.01	pokoj	10,1
05.01	ložnice	13,3
07.01	toaleta	1,8
08.01	koupelna a toaleta	5,5
10.01	předsíň	11,5
14.01	komora	1,9
19.01	terasa	72,2

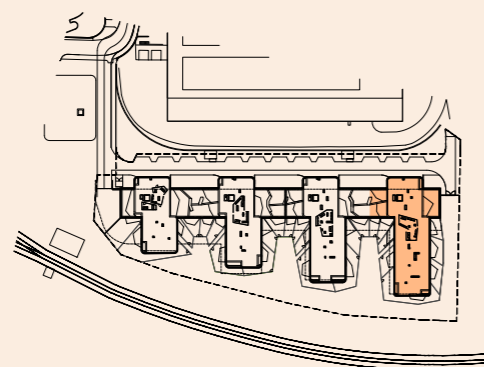
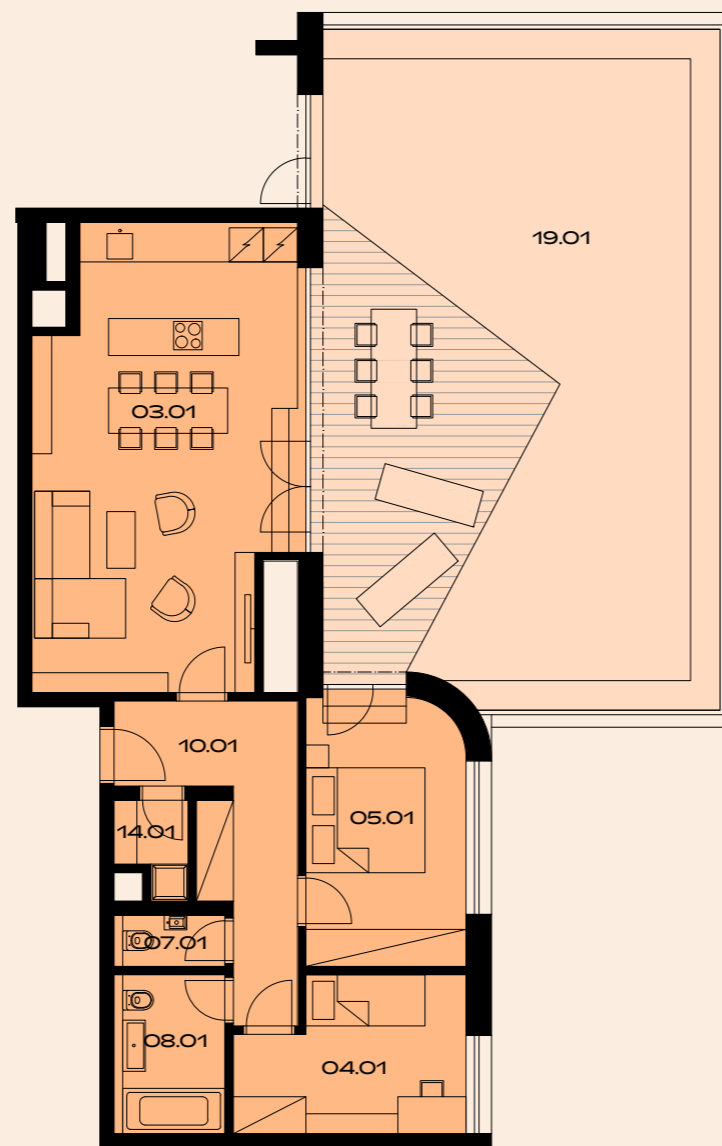


schéma projektu

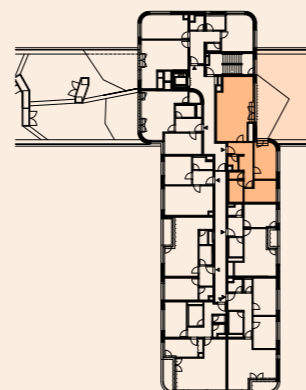
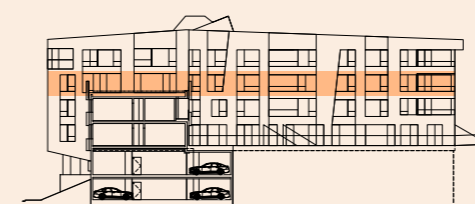


schéma umístění bytu



řez objektem

Užitná plocha je plocha, kterou v nemovitosti užíváte - lze ji také nazvat "koberecová", tj. plocha, na kterou lze položit koberec. Nepočítají se do ní balkony, terasy nebo lodžie. Prodejní plocha zahrnuje tuto užitnou plochu a také vnitřní příčky nemovitosti a také plochu, kterou zakrývají zabudované předměty jako vestavěné skříně nebo vana. V prodejní ploše není ale zahrnuta plocha instalačních šachet a přízdívek, které plní tepelně izolační funkci.



by CRESTYL



Plochy jednotlivých místností jsou pouze orientační. Čerchovaná čára naznačuje obrysy viditelných prvků nad řezovou rovinou. Jde například o naznačení pergoly, nepravděelného tvaru okna nebo nižší výšky skříně. Vyobrazení zařízení v plánech (nábytek, kuch. linka, el. spotřebiče, atd.) nejsou součástí dodávky. Rozsah dodávky je specifikován ve standardu. Investor si vyhrazuje právo na drobné úpravy.
VERZE 06/2022