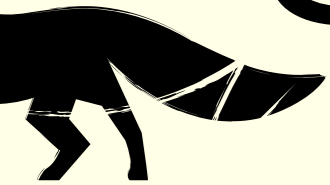


Semerínka



blok 3

SEM.03.02.04

3+KK, 2.NP

88,4 m²

plocha + 5,6 m²

(lodžii, balkonů a předzahrádek)

č. m.	název místnosti	užitná plocha m ²
03.01	obývací pokoj a kuch. kout	39,1
04.01	pokoj	10,4
05.01	ložnice	12,8
07.01	toaleta	2,5
08.01	koupelna a toaleta	5,2
10.01	předsíň	7,0
12.01	chodba	4,7
14.01	komora	3,2
18.01	lodžie	5,6



Plochy jednotlivých místností jsou pouze orientační. Čerchovaná čára naznačuje obrysy viditelných prvků nad řezovou rovinou. Ude například o naznačení pergoly, nepravděelného tvaru okna nebo nižší výšky skříně. Vyobrazení zařízení v plánech (nábytek, kuch. linka, el. spotřebiče, atd.) nejsou součástí dodávky. Rozsah dodávky je specifikován ve standardu. Investor si vyhrazuje právo na drobné úpravy.

VERZE 06/2022

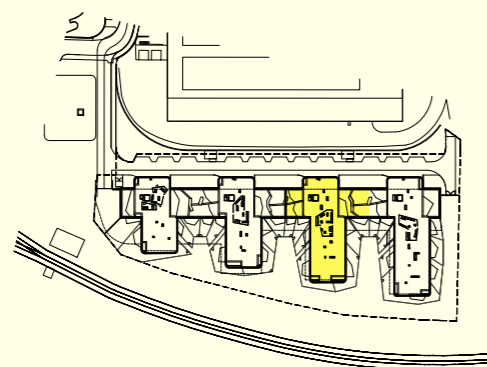


schéma projektu

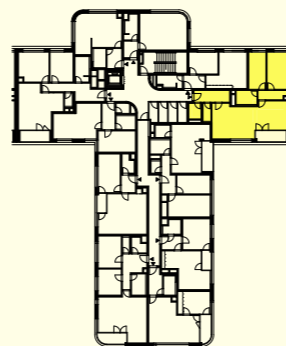


schéma umístění bytu



řez objektem

Užitná plocha je plocha, kterou v nemovitosti užíváte - lze ji také nazvat "koberecová", tj. plocha, na kterou lze položit koberec. Nepočítají se do ní balkony, terasy nebo lodžie. Prodejní plocha zahrnuje tuto užitnou plochu a také vnitřní příčky nemovitosti a také plochu, kterou zakrývají zabudované předměty jako vestavěné skříně nebo vana. V prodejní ploše není ale zahrnuta plocha instalačních šachet a přízdívek, které plní tepelně izolační funkci.



by CRESTYL

