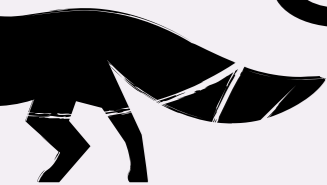


# Semerínka



blok 2

SEM.02.06.03

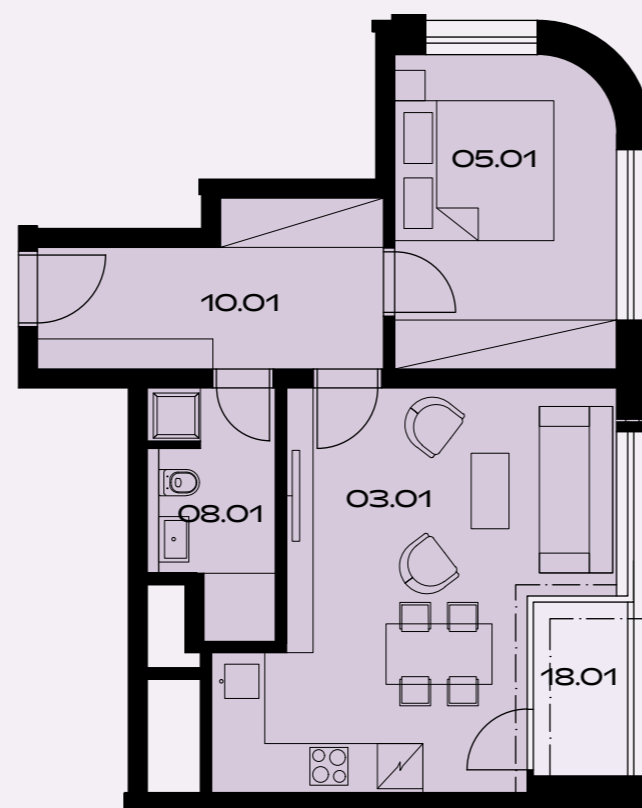
2+KK, 6.NP

50,3 m<sup>2</sup>

plocha + 2,9 m<sup>2</sup>

(lodžii, teras a předzahrádek)

| č. m. | název místnosti            | užitná plocha m <sup>2</sup> |
|-------|----------------------------|------------------------------|
| 03.01 | obývací pokoj a kuch. kout | 22,1                         |
| 05.01 | ložnice                    | 12,0                         |
| 08.01 | koupelna a toaleta         | 4,9                          |
| 10.01 | předsíň                    | 9,3                          |
| 18.01 | lodžie                     | 2,9                          |



Plochy jednotlivých místností jsou pouze orientační. Čerchovaná čára naznačuje obrysy viditelných prvků nad řezovou rovinou. Jde například o naznačení pergoly, nepravděelného tvaru okna nebo nižší výšky skříně. Vyobrazené zařízení v plánech (nábytek, kuch. linka, el. spotřebiče, atd.) nejsou součástí dodávky. Rozsah dodávky je specifikován ve standardu. Investor si vyhrazuje právo na drobné úpravy.

VERZE 06/2022

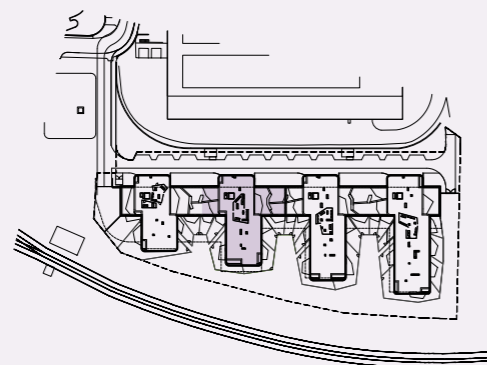


schéma projektu

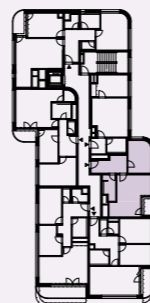


schéma umístění bytu



řez objektem

Užitná plocha je plocha, kterou v nemovitosti užíváte - lze ji také nazvat "koberecová", tj. plocha, na kterou lze položit koberec. Nepočítají se do ní balkony, terasy nebo lodžie. Prodejní plocha zahrnuje tuto užitnou plochu a také vnitřní přičky nemovitosti a také plochu, kterou zakrývají zabudované předměty jako vestavěné skříně nebo vana. V prodejní ploše není ale zahrnuta plocha instalačních šachet a přízdívek, které plní tepelně izolační funkci.



by CRESTYL

