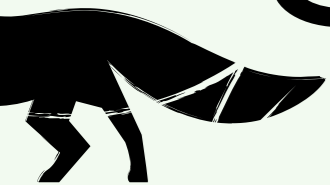


# Semerínka



blok 1

## SEM.O1.02.07

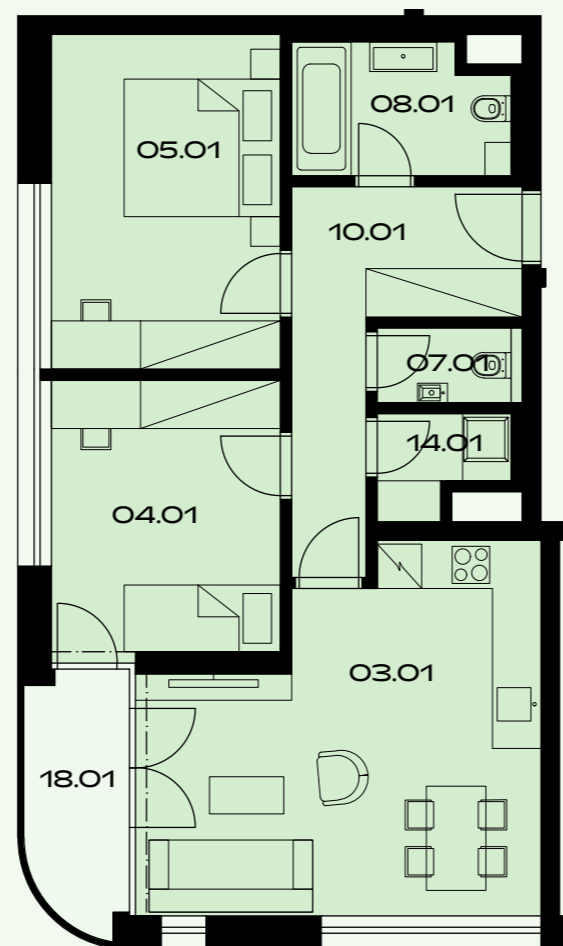
3+KK, 2.NP

### 71,1m<sup>2</sup>

plocha + 4,6 m<sup>2</sup>

(lodžii, teras a předzahrádek)

| č. m. | název místnosti            | užitná plocha m <sup>2</sup> |
|-------|----------------------------|------------------------------|
| 03.01 | obývací pokoj a kuch. kout | 23,0                         |
| 04.01 | pokoj                      | 11,7                         |
| 05.01 | ložnice                    | 13,9                         |
| 07.01 | toaleta                    | 1,9                          |
| 08.01 | koupelna a toaleta         | 5,0                          |
| 10.01 | předsíň                    | 9,5                          |
| 14.01 | komora                     | 2,1                          |
| 18.01 | lodžie                     | 4,6                          |



Plochy jednotlivých místností jsou pouze orientační. Čerchovaná čára naznačuje obrysy viditelných prvků nad řezovou rovinou. Ude například o naznačení pergoly, nepravděelného tvaru okna nebo nižší výšky skříně. Vyobrazení zařízení v plánech (nábytek, kuch. linka, el. spotřebiče, atd.) nejsou součástí dodávky. Rozsah dodávky je specifikován ve standardu. Investor si vyhrazuje právo na drobné úpravy.

VERZE 06/2022

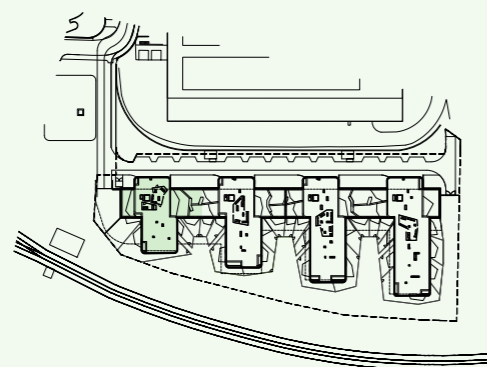


schéma projektu

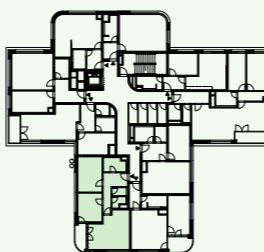
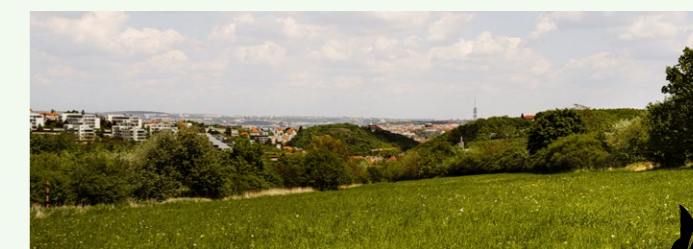


schéma umístění bytu



řez objektem

Užitná plocha je plocha, kterou v nemovitosti užíváte - lze ji také nazvat "koberecová", tj. plocha, na kterou lze položit koberec. Nepočítají se do ní balkony, terasy nebo lodžie. Prodejní plocha zahrnuje tuto užitnou plochu a také vnitřní přčky nemovitosti a také plochu, kterou zakrývají zabudované předměty jako vestavěné skříně nebo vana. V prodejní ploše není ale zahrnuta plocha instalačních šachet a přízdívek, které plní tepelně izolační funkci.



by **CRESTYL**

